



## Hoe werkt het?

- U wilt duurzaam investeren in uw vastgoed. Zowel op energieniveau als financieel. U vraagt zich af:
- Welke functies van een casco hebben marktwaarde, zowel nu als in de toekomst?
  - Welke functiecombinaties verkleinen de kans op leegstand van een pand?
  - Welke voorzieningen moet ik treffen om te investeren met een lager risico?
  - Hoe kan ik op termijn meer rendement halen uit mijn vastgoed?

Cascameleon® geeft u de antwoorden

Cascameleon® is het resultaat van een intensieve samenwerking tussen Flakkee Verhuizers, Heijmans, IDNA en Saman. Ieder van deze bedrijven heeft specifieke kennis en kunde in huis op het gebied van vastgoedbouw en -onderhoud. Cascameleon® is in te zetten van nieuwbouwproject tot herbestemming of renovatie. Het biedt drie flexibele producten. Deze flyer geeft informatie over het flexibele laagbouwcasco.

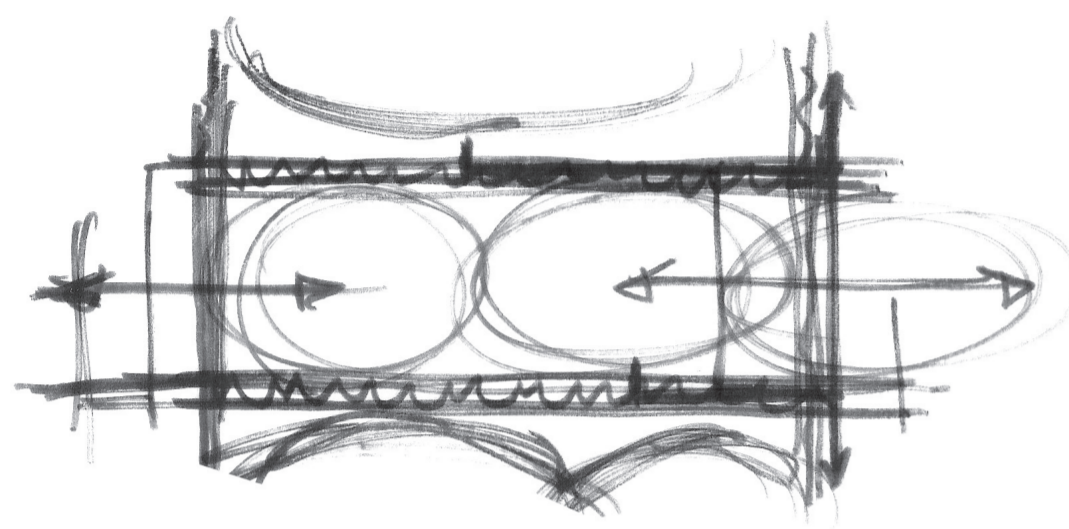
**Meer informatie:**  
 ir. R. Hulskan  
 Balie 11 4301 GZ Zierikzee  
 +31(0)111-407371  
 info@cascameleon.nl  
 www.cascameleon.nl

- CASCA 1.0 Flexibel laagbouwcasco
- CASCA 2.0 Flexibel stapelcasco
- CASCA 3.0 Flexibel herbestemmen



## Meer halen uit uw vastgoed?

ontvooft een wereld aan mogelijkheden

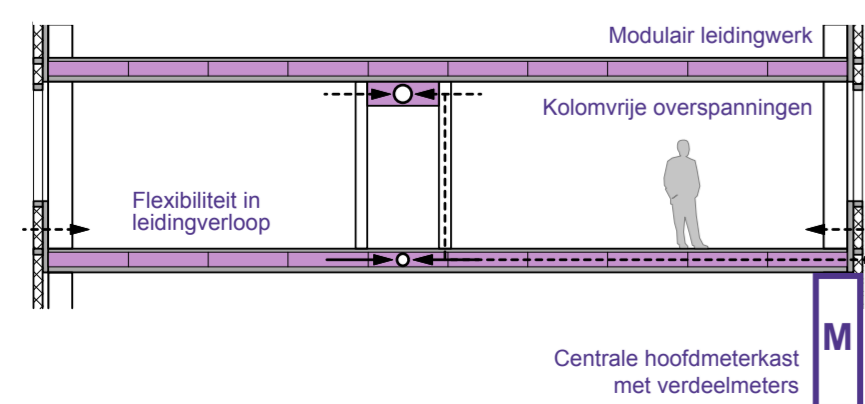


## Het concept

- De Cascameleon® is een duurzaam casco. Het casco kan eenvoudig worden uitgebreid of verhoogd. Het is zo ontworpen dat het verschillende functies kan dienen en diverse voorzieningen kan herbergen zonder hoge aanpassingskosten. Hierdoor wordt het mogelijk demografische ontwikkelingen en woontrends te volgen of te beïnvloeden. Ideaal om een ruimte functies mee te geven die een bijdrage kunnen leveren aan de kwaliteit van de leefomgeving.
- Met Cascameleon® flexibel stapelcasco geniet u een grote mate van flexibiliteit. U ervaart de flexibiliteit op het niveau van het totale bouwobject, de ruimteverdeling, de gevel en materialen.

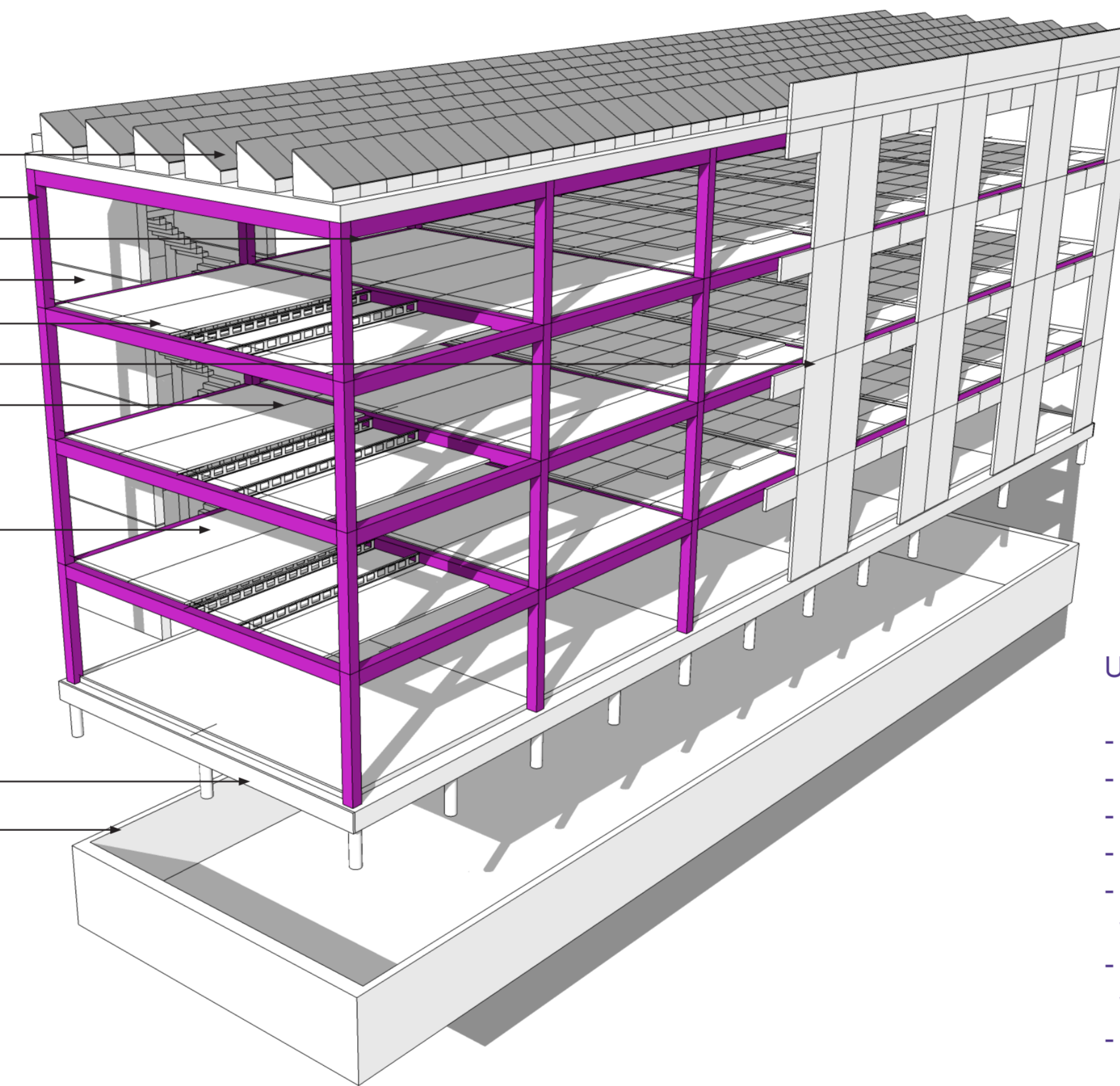
### Voordelen

- Het bouwvolume is op verschillende manieren aan te passen en te ordenen. Dit verhoogt de stedenbouwkundige inpasbaarheid.
- De binnenwanden en plafonds zijn verplaatsbaar waardoor het casco geschikt wordt voor meerdere functies. Grote aandacht gaat hierbij uit naar de technische detailleringen met betrekking tot brandoverstag en geluidsoverdracht.
- Leidingwerk verloopt in de vloer en is daar waar flexibiliteit gevraagd wordt bereikbaar en eenvoudig aanpasbaar.
- Door de montagebouw van een zelfdragende gevelschil kunnen gevelopeningen en gevelbekledingen eenvoudig worden aangepast.
- De installaties worden zodanig aangelegd dat koppeling en scheiding van één energiezuinig systeem tot de mogelijkheden behoort.
- Door duurzaam te investeren in flexibiliteit sluiten aanbod en vraag altijd naadloos op elkaar aan. Dit maakt de investering op lange termijn rendabel. De Cascameleon® is als diepte-investering een uitstekende mogelijkheid om een casco energieleverend te maken.



## Flexibel stapelcasco CASCA 2.0

- Electrisch centraal met PV-panelen / zonneboiler
- Staal- of betonskelet
- Woningscheidende Metalstud wanden
- Techniekrimte (centraal) v.v. warmtepomp
- Prefab holle vloeren v.v. leidingwerk
- Zelfdragende demontabele gevelpanelen Rc>5,0
- Warm tapwater door electr. warmtepompboiler
- Verwarming en ventilatie door aardwarmte en CO2 gestuurde ventilatie
- Traditionele fundering
- Betonkelder optioneel mogelijk als stallinggarage



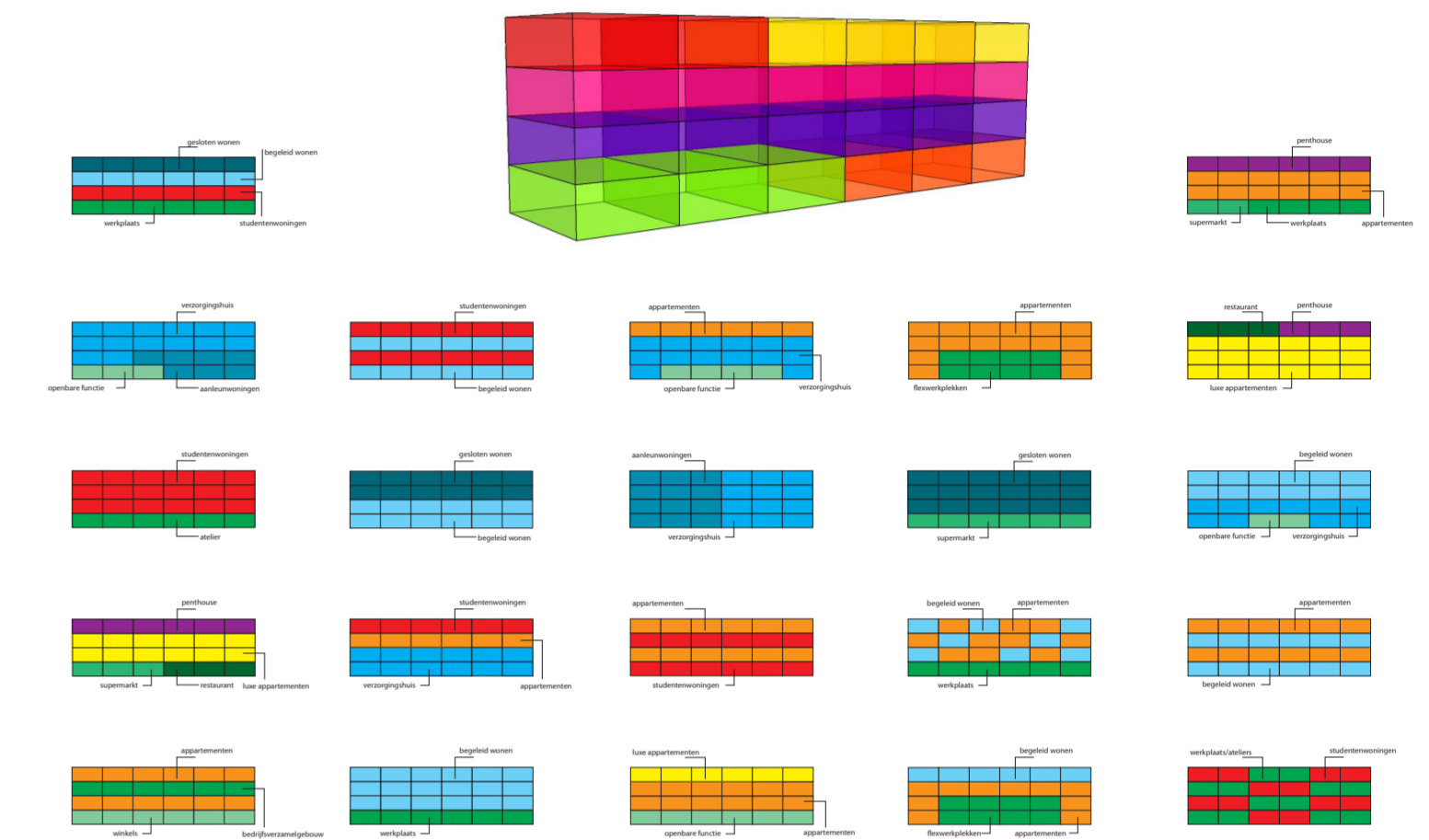
### In functionaliteiten:

- (Luxe) appartement
- Begeleid wonen
- Beschermd wonen
- Studentenwoning
- Seniorenwoning
- Kantoor
- Verzorgingshuis
- Aanleunwoning
- Kunstenaarsateliers
- Praktiekrimte
- Werkplaats
- Penthouse
- Restaurant/Cafe
- Bibliotheek
- Detailhandel
- Bedrijfsverzamelgebouw
- Buurthuis
- Kinderdagverblijf / BSO
- ...

### In plattegrondindelingen:

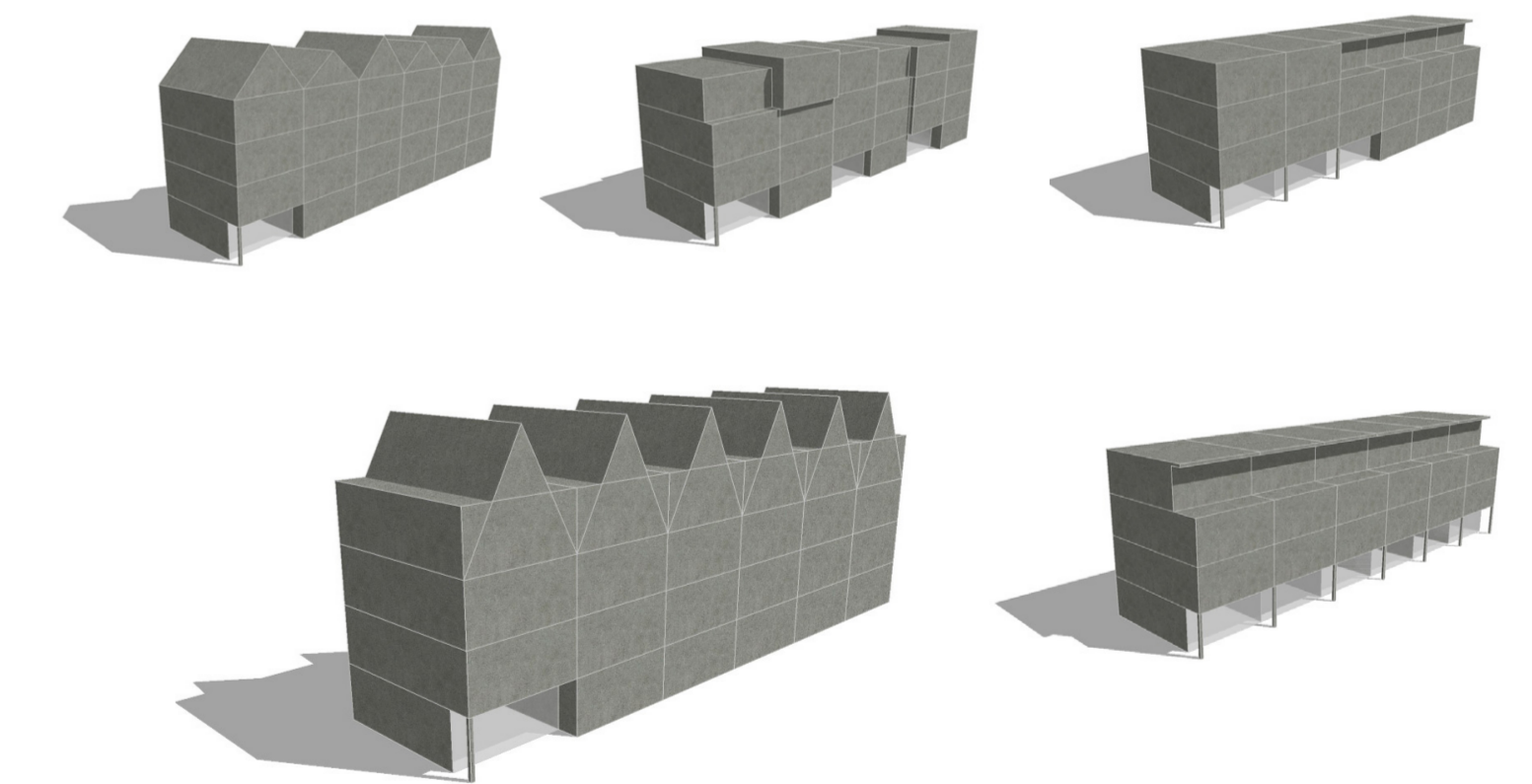


Investeer duurzaam in een casco voor bijvoorbeeld zorgappartementen die later eenvoudig kunnen worden getransformeerd tot studentwoningen.



## De vele mogelijkheden...

### In modellen:



### Uitgangspunten:

- Prefab montagebouw
- Bewoners betrekken
- Afschrijving > 50 jr.
- Duurzaam comfort
- Collectief met ruimte voor individu
- De bodem als energiebron voor verwarmen en koelen
- Vraaggestuurd ventileren; duurzaam en comfortabel

NU

2040