



ontvooft een wereld aan mogelijkheden

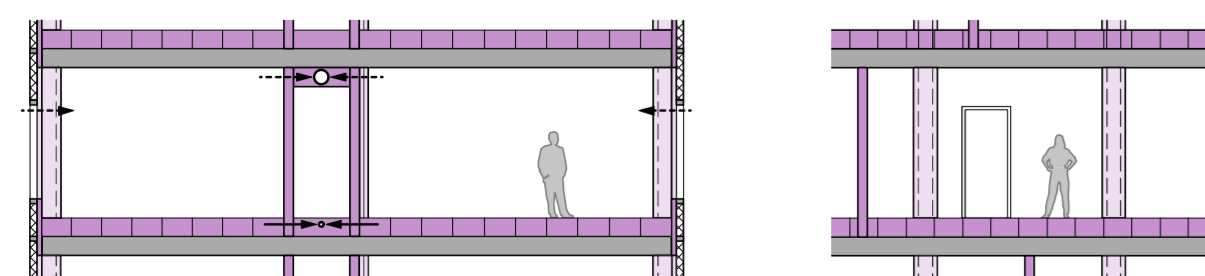


Het concept

- De Cascameleon® is een duurzaam casco. Het casco wordt ontworpen op een manier dat het in de tijd verschillende functies kan dienen en diverse voorzieningen kan herbergen. Dit alles zonder hoge aanpassingskosten. Hierdoor wordt het mogelijk demografische ontwikkelingen en woontrends te volgen of te beïnvloeden. Ideaal om een ruimte functies mee te geven die een bijdrage kunnen leveren aan de kwaliteit van de leefomgeving.

Voordelen

- Het bouwvolume is op verschillende manieren aan te passen en te ordenen. Dit verhoogt de stedenbouwkundige inpasbaarheid.
- De binnenwanden en plafonds zijn verplaatsbaar waardoor het casco geschikt wordt voor meerdere functies. Grote aandacht gaat hierbij uit naar de technische detailleringen met betrekking tot brandoverslag en geluidsoverdracht.
- Trappgaten kunnen eenvoudig worden verplaatst door de toepassing van een balkengeraamte.
- Door de montagebouw van een zelfdragende gevelschil kunnen gevelopeningen en gevelbekledingen eenvoudig worden aangepast.
- De installaties worden zodanig aangelegd dat koppeling en scheiding van één energiezuinig systeem tot de mogelijkheden behoort.
- Door duurzaam te investeren in flexibiliteit sluiten aanbod en vraag altijd naadloos op elkaar aan. Dit maakt de investering op lange termijn rendabel. De Cascameleon® is als diepte-investering een uitstekende mogelijkheid om een casco energieleverend te maken.



Hoe werkt het?

U wilt duurzaam investeren in uw vastgoed.

Zowel op energieniveau als financieel. U vraagt zich af:

- Welke functies van een casco hebben marktwaarde, zowel nu als in de toekomst?
- Welke functiecombinaties verkleinen de kans op leegstand van een pand?
- Welke voorzieningen moet ik treffen om te investeren met een lager risico?
- Hoe kan ik op termijn meer rendement halen uit mijn vastgoed?

Cascameleon® geeft u de antwoorden

aanbod
vraag

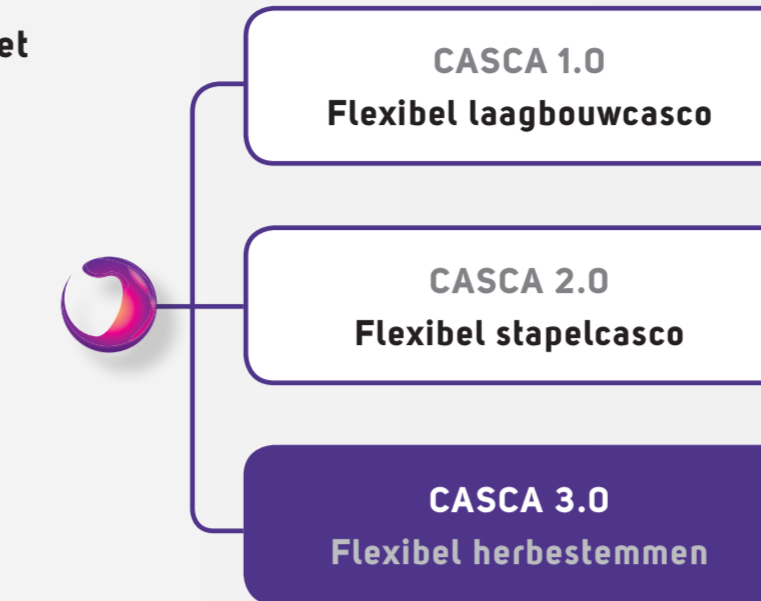
Cascameleon® is het resultaat van een intensieve samenwerking tussen Flakkee Verhuizers, Heijmans, IDNA en Saman. Ieder van deze bedrijven heeft specifieke kennis en kunde in huis op het gebied van vastgoedbouw en -onderhoud.

Cascameleon® is in te zetten van nieuwbouwproject tot herbestemming of renovatie. Het biedt drie flexibele producten.

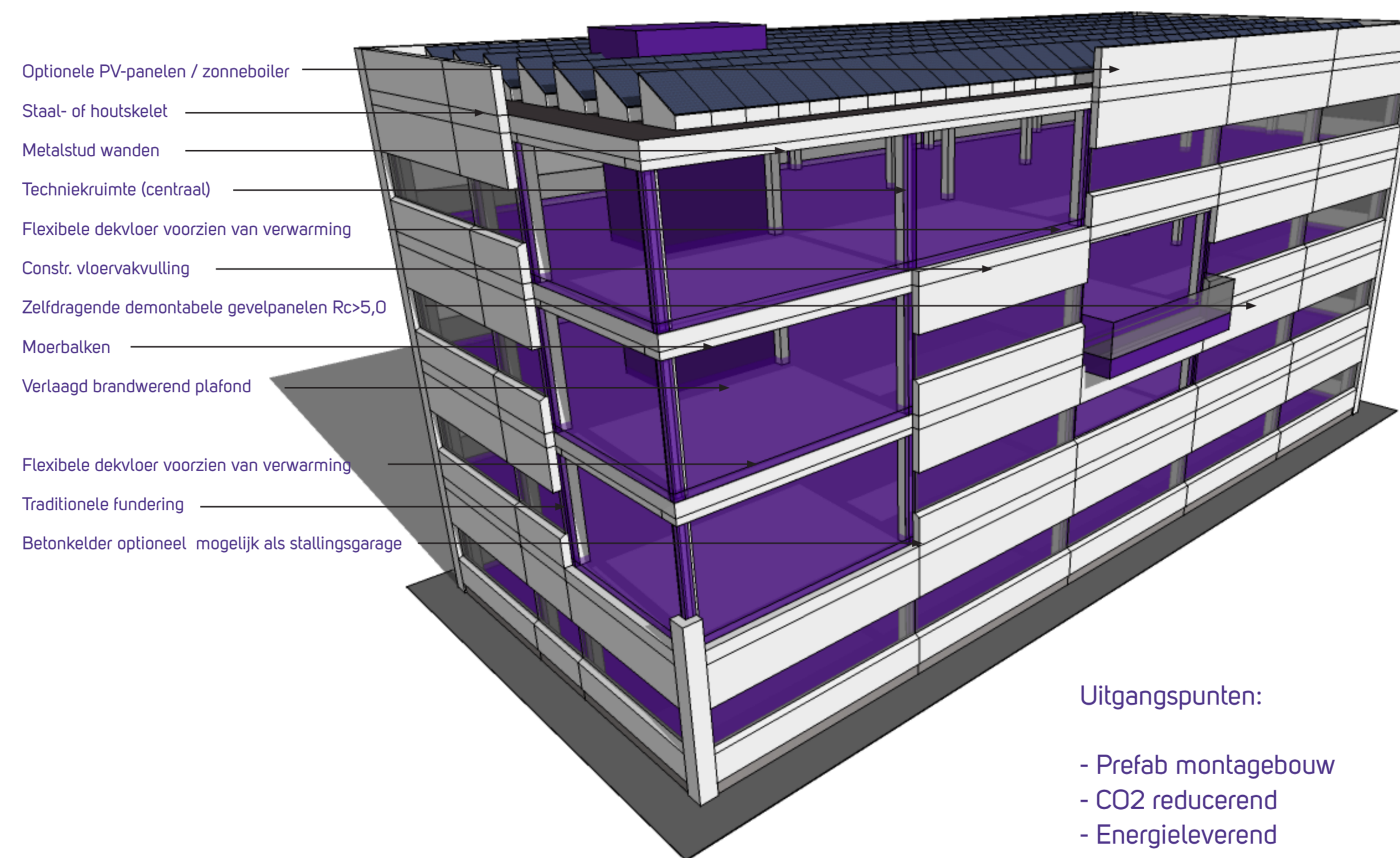
Deze flyer geeft informatie over het flexibele laagbouwcasco.

Meer informatie:

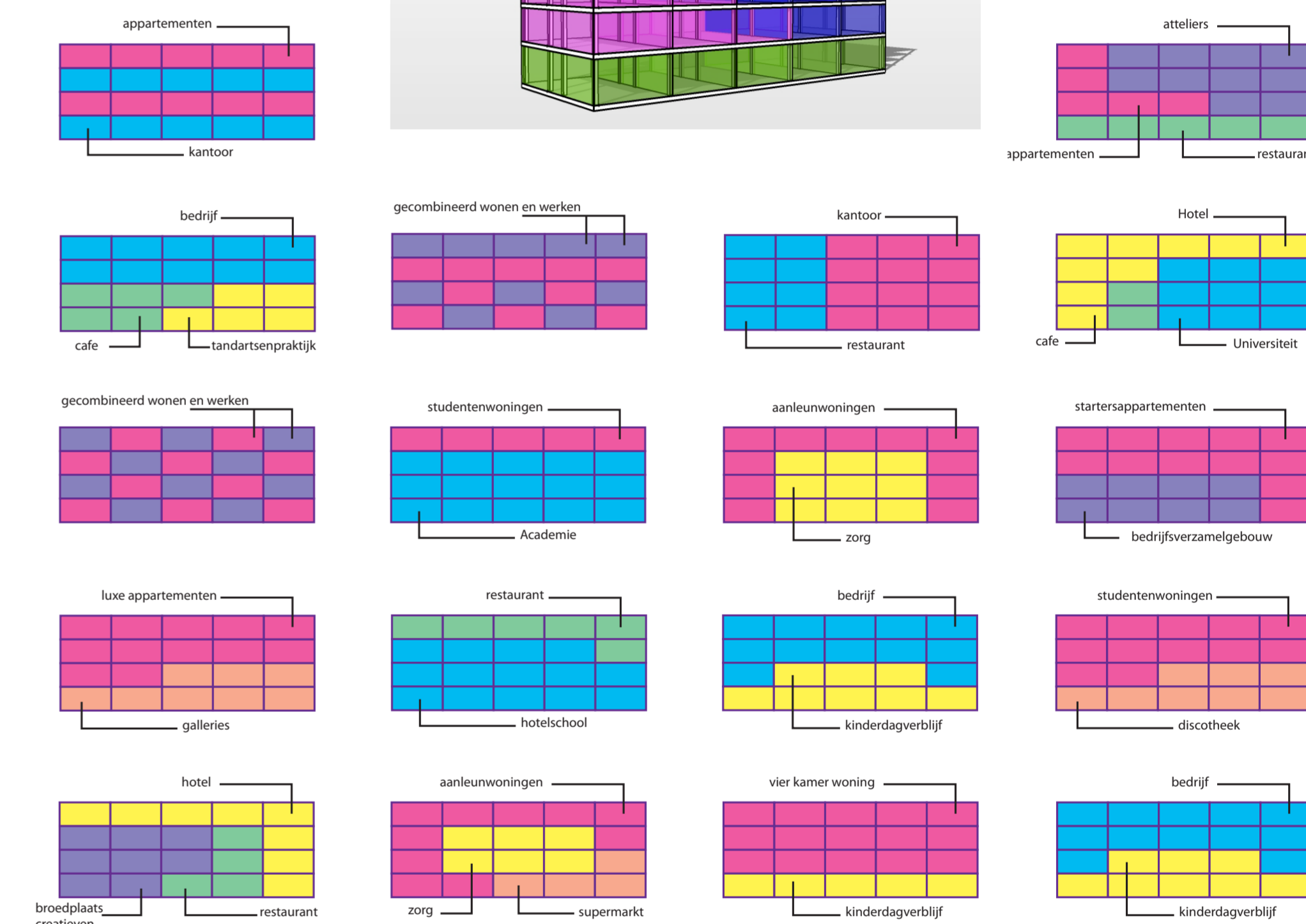
ir. R. Hulskan
Balie 11 4301 GZ Zierikzee
+31(0)111-407371
info@cascameleon.nl
www.cascameleon.nl



Flexibel herbestemmen CASCA 3.0

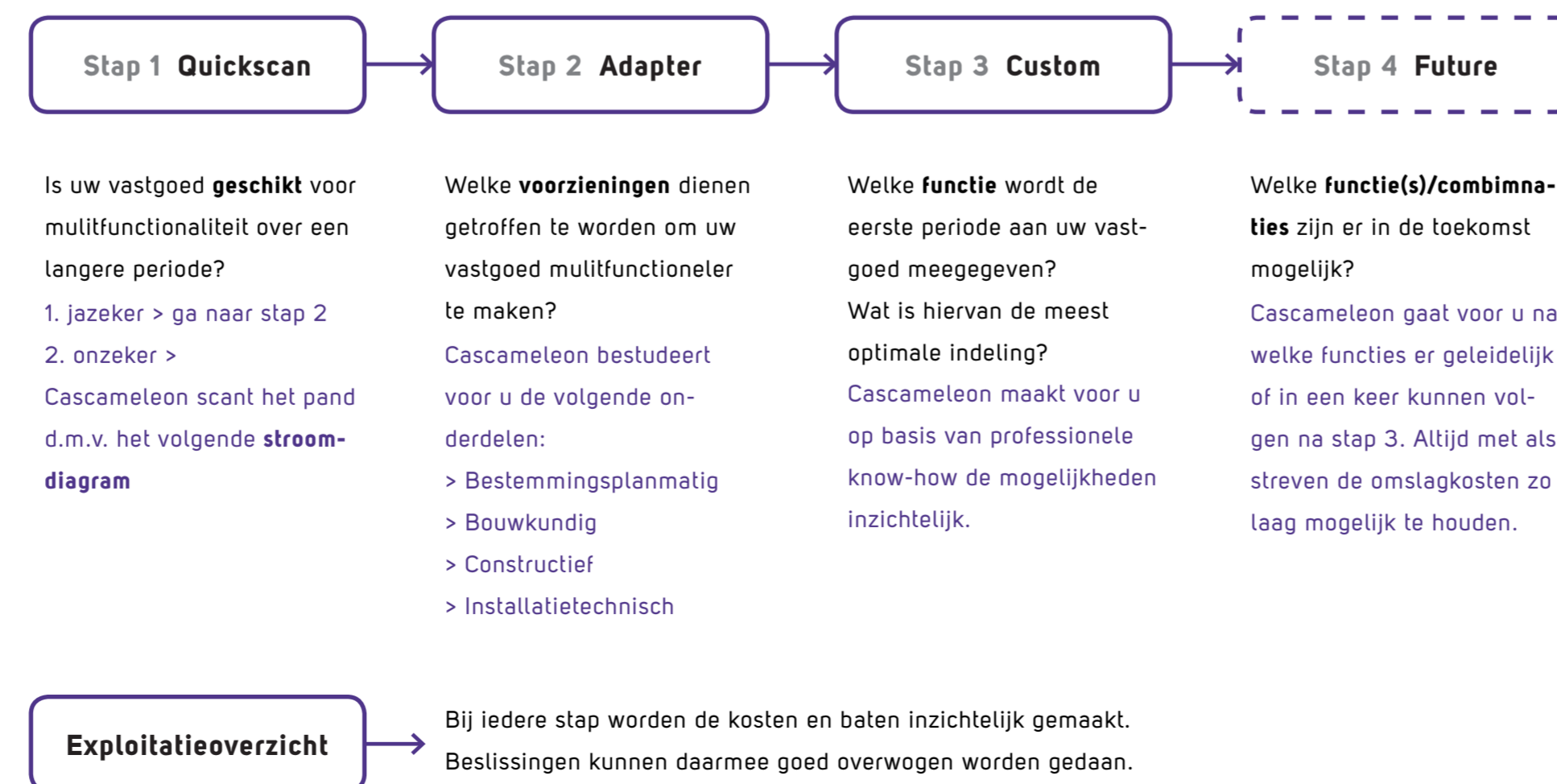


- Optionele PV-panelen / zonneboiler
- Staal- of houtskelet
- Metalstud wanden
- Techniekrimte (centraal)
- Flexibele dekvloer voorzien van verwarming
- Constr. vloervulling
- Zelfdragende demontabele gevelpanelen Rc>5,0
- Moerbalken
- Verlaagd brandwerend plafond
- Flexibele dekvloer voorzien van verwarming
- Traditionele fundering
- Betonkelder optioneel mogelijk als stallinggarage



Uitgangspunten:

- Prefab montagebouw
- CO2 reducerend
- Energieleverend
- Bewoners erbij betrekken
- Afschrijving > 50 jr.



Step 1 Quicksan

Is uw vastgoed geschikt voor multifunctionaliteit over een langere periode?
1. jazerker > ga naar stap 2
2. onzeker > Cascameleon scant het pand d.m.v. het volgende stroomdiagram

Step 2 Adapter

Welke voorzieningen dienen getroffen te worden om uw vastgoed multifunctioneler te maken?
Cascameleon bestudeert voor u de volgende onderdelen:
> Bestemmingsplanmatig
> Bouwkundig
> Constructief
> Installatietechnisch

Step 3 Custom

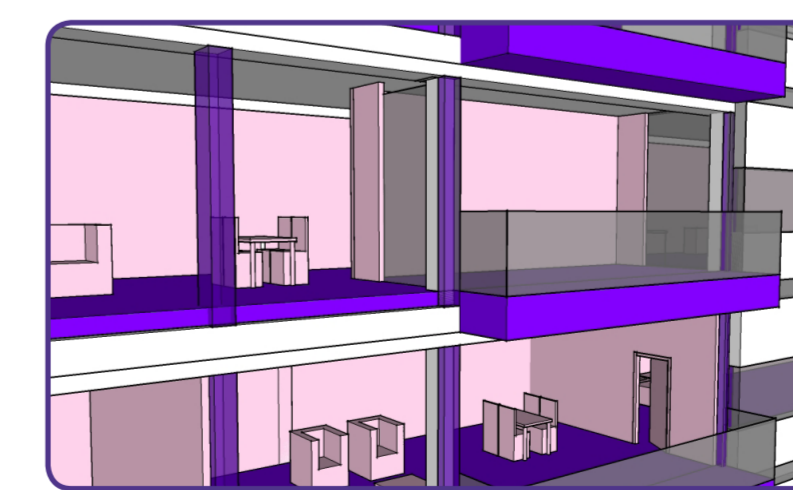
Welke functie wordt de eerste periode aan uw vastgoed meegegeven? Wat is hiervan de meest optimale indeling?
Cascameleon maakt voor u op basis van professionele know-how de mogelijkheden inzichtelijk.

Step 4 Future

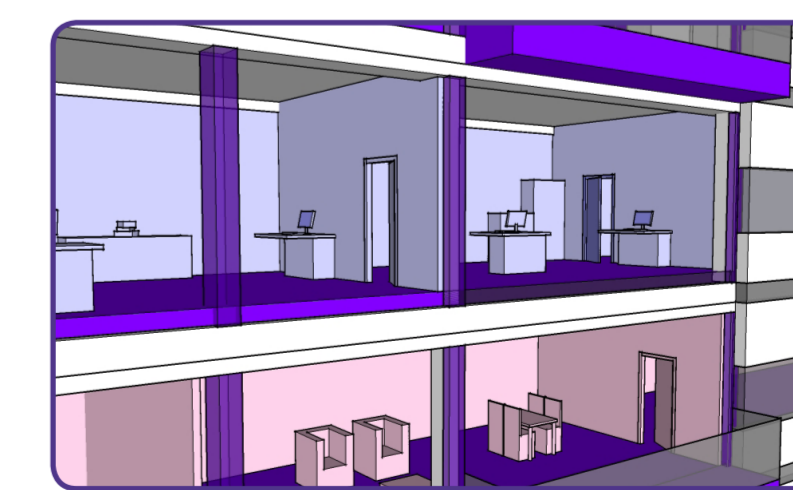
Welke functie(s)/combinaties zijn er in de toekomst mogelijk?
Cascameleon gaat voor u na welke functies er geleidelijk of in een keer kunnen volgen na stap 3. Altijd met als streven de omslagkosten zo laag mogelijk te houden.

Exploitatieoverzicht

Bij iedere stap worden de kosten en baten inzichtelijk gemaakt. Beslissingen kunnen daarmee goed overwogen worden gedaan.



appartementen



appartementen en kantoren

De vele mogelijkheden...

In functionaliteiten:

- (Luxe) appartement
- Begeleid- / Beschermd wonen
- Studentenwoning
- Seniorenwoning
- Verzorgingshuis
- Aanleunwoning
- Kunstenaarsateliers
- Praktiekrimte
- Werkplaats
- Restaurant/Cafe
- Bibliotheek
- Detailhandel
- Bedrijfsverzamelgebouw
- Buurthuis
- Kinderdagverblijf / BSO
- ...